

MÜNCHHAUSEN?

CIE INTERMEZZO

FICHE TECHNIQUE

màj: MARS 2022 - (6 pages)

CREATION: printemps 22

A partir de 7 ans

Durée: 60 minutes

EQUIPE EN TOURNEE

6 à 8 personnes : 4 artistes / 2 technicien.n.e.s + ponctuellement 1 metteur en scène et/ou 1 chargée de diffusion.

CONTACT

Régie générale et régie lumière:

Manue Joubier - 06 64 10 74 17 - manue.joubier@gmail.com

Régie son:

Norbert Rostaing - 06 12 99 01 67 rostaing.norbert@gmail.com

Equipe artistique:

Marie Neichel: 06 20 79 68 53 cie.intermezzo@gmail.com

Erwan Flageul: 06 25 93 91 24 cie.intermezzo@gmail.com

Diffusion/ administration:

diffusion/production: Romane Bossy 07 72 05 47 43 diffusion.intermezzo@gmail.com

administration: Marie Wehrlé 09 80 51 00 20 production.intermezzo@gmail.com

La fiche technique suivante fait partie intégrante du contrat.

Elle s'adapte, en concertation, selon la configuration du lieu.

Elle est réalisée pour une configuration basée sur un plateau de 12m x 8m, et une hauteur sous perche d'environ 6,50m.

Merci de nous contacter et de nous envoyer les plans de votre salle pour prévoir ensemble l'adaptation.

SALLE

Noir salle demandé.

Jauge: jusqu'à 350 personnes.

PLANNING ET PERSONNEL

Nous avons besoin, à notre arrivée, que le plan de feu soit installé selon le plan suivant, et patché en régie.

La régie son et le système de diffusion devront aussi être fonctionnels.

Voici les besoins que nous avons pour l'installation du spectacle :

2 services de 4h:

(la plupart du temps la veille du jour de jeu / ou la veille après-midi et le matin du jour de jeu, si représentation dans l'après-midi)

- 1 service de 4h (*installation décor, installation son, réglages lumière*)

avec 1 régisseur.se lumière + 1 technicien.ne lumière + 1 régisseur.se son.

-1 deuxième service de 4h (*balance son + encodage lumière et filage, et mise du spectacle*)

avec 1 régisseur.se lumière + 1 régisseur.se son

LOGES

Merci de prévoir idéalement 2 loges pour 6 à 8 personnes, avec douche et sanitaires, miroirs, un fer à repasser. Mettre 4 serviettes à disposition.

Des collations à base de fruits ou fruits secs, biscuits, chocolats, fromages locaux et pain seront bienvenues. Merci de prévoir aussi de l'eau, thé et café.

PLATEAU

- Les dimensions idéales du plateau sont 12 m d'ouverture et 8 m de profondeur. (dimensions minimum requises de 10 x 7m)
- Hauteur sous perches: entre 6 et 7m (5 m minimum, le haut du décor est à 4,25m)
- Sol: tapis de danse ou plancher noir.
- Pendrillonnage à l'italienne.

VIDÉO

Nous sommes autonomes pour la projection vidéo du spectacle, et venons avec notre vidéoprojecteur grand angle, situé au milieu du plateau (prévoir une arrivée électrique).

LUMIERE

Materiel lumière

Gradateurs: 20 circuits x 2 KW

Projecteurs:

9 PC 1000

6 découpes 614 sx

4 découpes 613 sx

10 PAR LED Type Martin Rush PAR 2 RGBW Zoom 12X10W

6 pieds (hauteur =2, 50m)

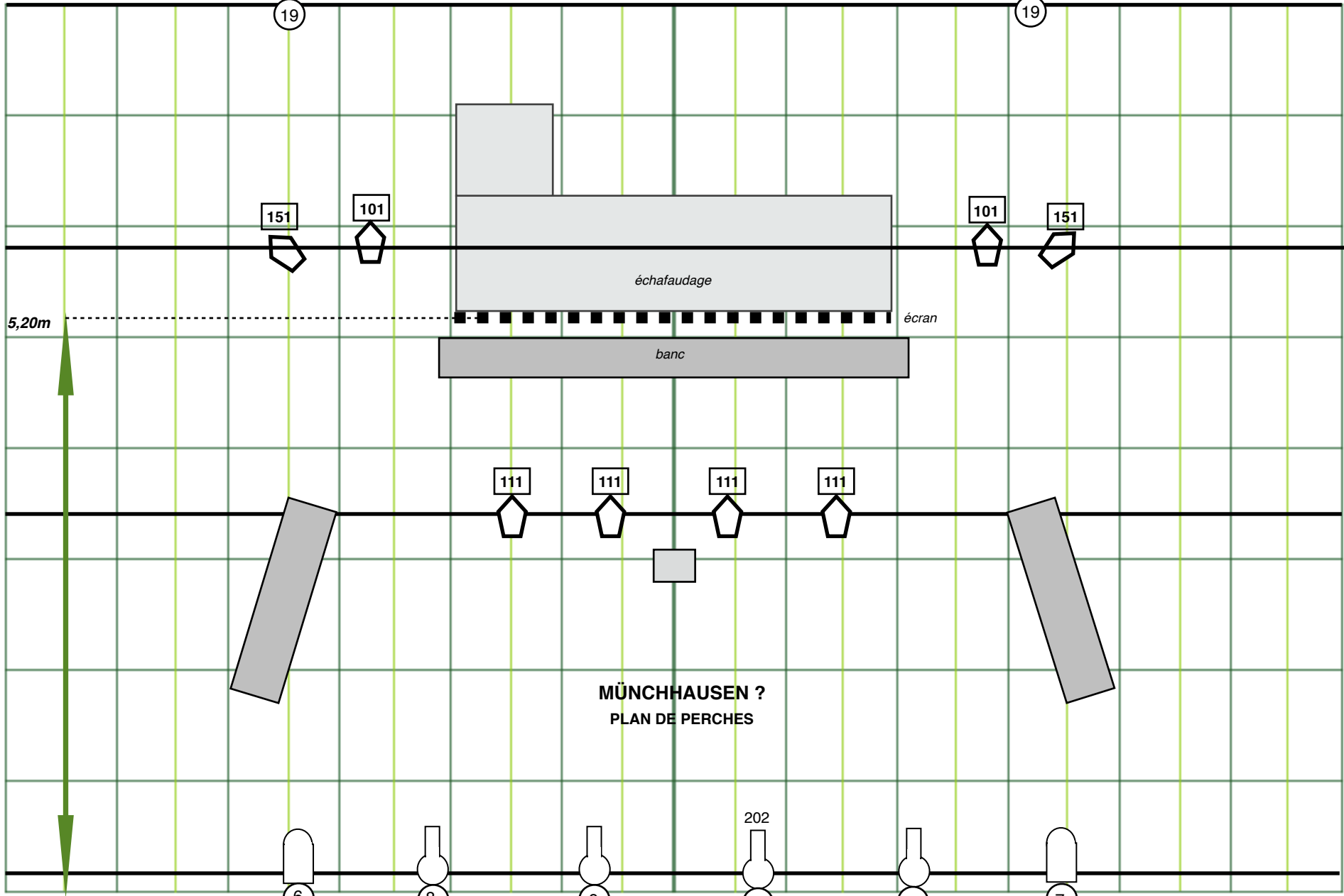
Régie

Régie sur ordinateur amené par l'éclairagiste, prévoir l'arrivée DMX 5 points.

Le patch sera malgré tout effectué sur la console du théâtre, pour servir de console Spare, et pour les réglages (merci de patcher avant l'arrivée de la Cie).

Patch LUMIERE

N°			
1	FACE 1	W	1 PC1000
2	FACE 2	W	2 PC1000
3	FACE 3	W	1 PC1000
4	FACE J	W	1 PC1000
5	FACE C	W	1 PC1000
6	FACE ERWAN	W	1 PC1000
7	FACE BASTIEN	W	1 PC1000
8	DEC ECRAN J	W	1 dec 613SX
9	DEC ECRAN TOP	W	1 dec 613SX
10	DEC ECRAN C	W	1 dec 613SX
11	LAT J 1	W	1 dec 614 SX
12	LAT C 1	W	1 dec 614 SX
13	LAT J 2	W	1 dec 614 SX
14	LAT C 2	W	1 dec 614 SX
15	LAT J 3 BANC	W	1 dec 614 SX
16	LAT C 3 BANC	W	1 dec 614 SX
17	FACE CENTRE	W	1 PC1000
18	DEC ECRAN TOP+	W	1 dec 613SX
19	Guirlandes		fournies
20			
21			
22			
23			
24	PUBLIC		salle graduable
101			2 PAR LED RUSH par2
111			4 PAR LED RUSH par2
151			2 PAR LED RUSH par2
161			2 PAR LED RUSH par2



6

8

9

18

10

7

202

202

202

202

202

202

202

4

1





2

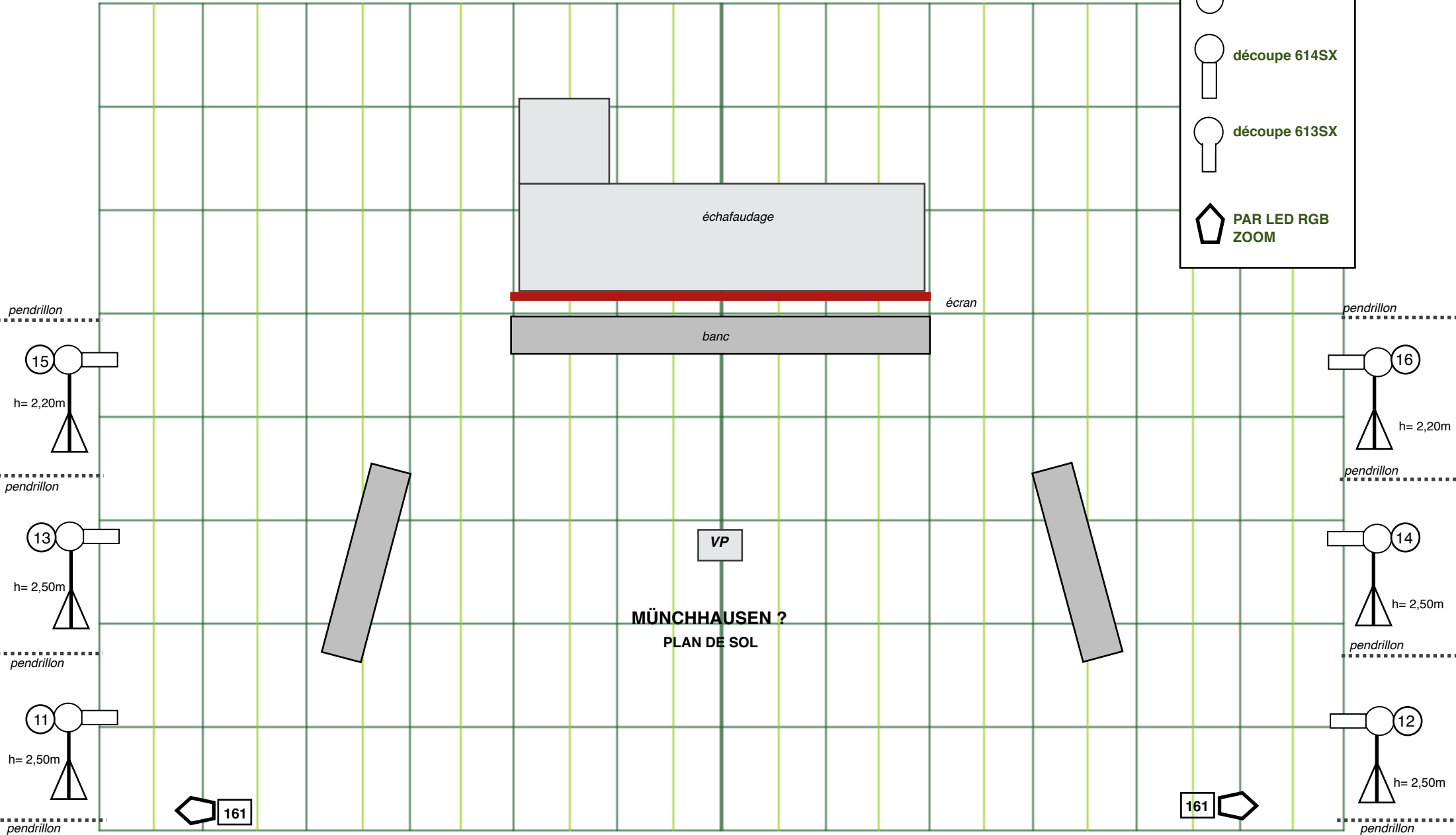
17

2

3

5

-  PC 1000
-  découpe 614SX
-  découpe 613SX
-  PAR LED RGB ZOOM



SON

CONFIGURATION

Le dispositif Son mis en place par la Cie est le suivant:

Nous utilisons un système de diffusion placé en arrière-scène, que nous amenons, ainsi que le système de diffusion de la salle, utilisé uniquement pour le renfort des voix des comédiens.n.e.s

Système Son Cie:

- une console numérique (située à jardin)
- un système de diffusion HK (2 têtes + sub)

Système Son de la salle:

Nous avons besoin de deux lignes XLR qui partiront de notre console pour aller à votre système de diffusion (en passant par votre console);

Les 4 micros statiques sont câblés dans notre console pour gérer les ouvertures et fermetures de lignes, et ensuite envoyés vers votre console via deux départs AUX.

MATERIEL A FOURNIR

- Micros et pieds (voir patch)
- 5 DI
- XLR
- Multipaire 8 voies de 10 m (pour câblage entre micros de cour et notre console à jardin)
- Rallonges et multiprises électriques

Patch SON

N°		MICROS	PIEDS
1	statique face	Oktava MK012 hypercardio	ped micro table (fourni)
2	statique sol	Oktava MK012 cardio	ped micro table (fourni)
3	statique écran jar	Oktava MK012 omni	
4	statique écran cour	Oktava MK012 omni	
5	Voix Marg L	DI	Pied micro standard
6	Voix Marg R	DI	
7	Voix Bast	SM58	Pied micro standard
8	Voix Antho	SM58	Pied micro standard
9	Guitare elec Bast	E906	
10	KORG Bast L	DI	
11	KORG Bast R	DI	
12	SPDS	DI	
13	Guitare Elec Erwan	E906	
14	Ukulélé	direct	
15	Basse	direct	
16	Korg	direct	
17	MAO	direct	
18	MAO	direct	

